

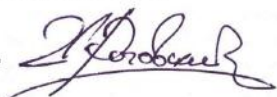
## РАБОЧИЙ ПРОЕКТ ДОМА

шифр: 22-165



Главный архитектор проекта

Роговский И.В.



г. Новокузнецк 2023 г.

Заказчик

---

Лист	Наименование	Примечание
1	ведомость чертежей, общие данные	
2	план первого этажа	
3	план мансардного этажа	
4	план свайного поля	
5	план обвязочного бруса	
6	план раскладки лаг первого этажа	
7	3D сваи, брус, лаги	
8	план раскладки межэтажных балок	
9	план стропильной системы	
10	3D стропильной системы	
11	план кровли	
12	поперечный разрез	
13	фасад в осях 1-4	
14	фасад в осях 4-1	
15	фасад в осях Ж-А	
16	фасад в осях А-Ж	
17	порядовка по оси А	
18	порядовка по осям Б, В	
19	порядовка по оси Г	
20	порядовка по оси Д	
21	порядовка по осям Е, Ж	
22	порядовка по оси 1	
23	порядовка по оси 2	
24	порядовка по оси 3	
25	порядовка по оси 4	
26	изометрия сруба 1	
27	изометрия сруба 2	
28	изометрия сруба 3	
29	изометрия сруба 4	

- Рабочий проект дома выполнен по заданию Заказчика.
- Этажность - 2.
- При строительстве выполнить противопожарные мероприятия по отоплению и электропроводке. Предусмотреть молниезащиту.
- Обвязочный брус 200x200 мм. обработать невымываемым антисептиком на два раза.
- Сруб выполнить из профилированного бруса сечением 190x130 мм. Количество венцов - 55. Столбы на террасе выполнить из обрезного бруса сечением 150x150 мм.
- Крыша двухскатная, теплая. Покрытие - металлочерепица, цвет красный.
- Балки пола и потолка выполнить из доски 200x50 мм.
- Наружные двери - металлические, внутренние двери - деревянные, окна - ПВХ с открыванием. Окна и двери заказывать по фактическим размерам обсадных коробов.
- Утеплители - негорючие, минераловатные.
- Все несущие деревянные конструкции обработать антисептиком и огнезащитой.
- Фронтоны выполнить из профилированного бруса сечением 190x130 мм.
- Каркасная перегородка на первом и втором этажах возводится после усадки сруба.

ТЭП:

- Площадь застройки - 85,8 м.кв.
- Площадь проектирования - 145,5 м.кв.
- Площадь помещений в чистоте - 117,5 м.кв.

Стадия

Лист

Листов

РП

1

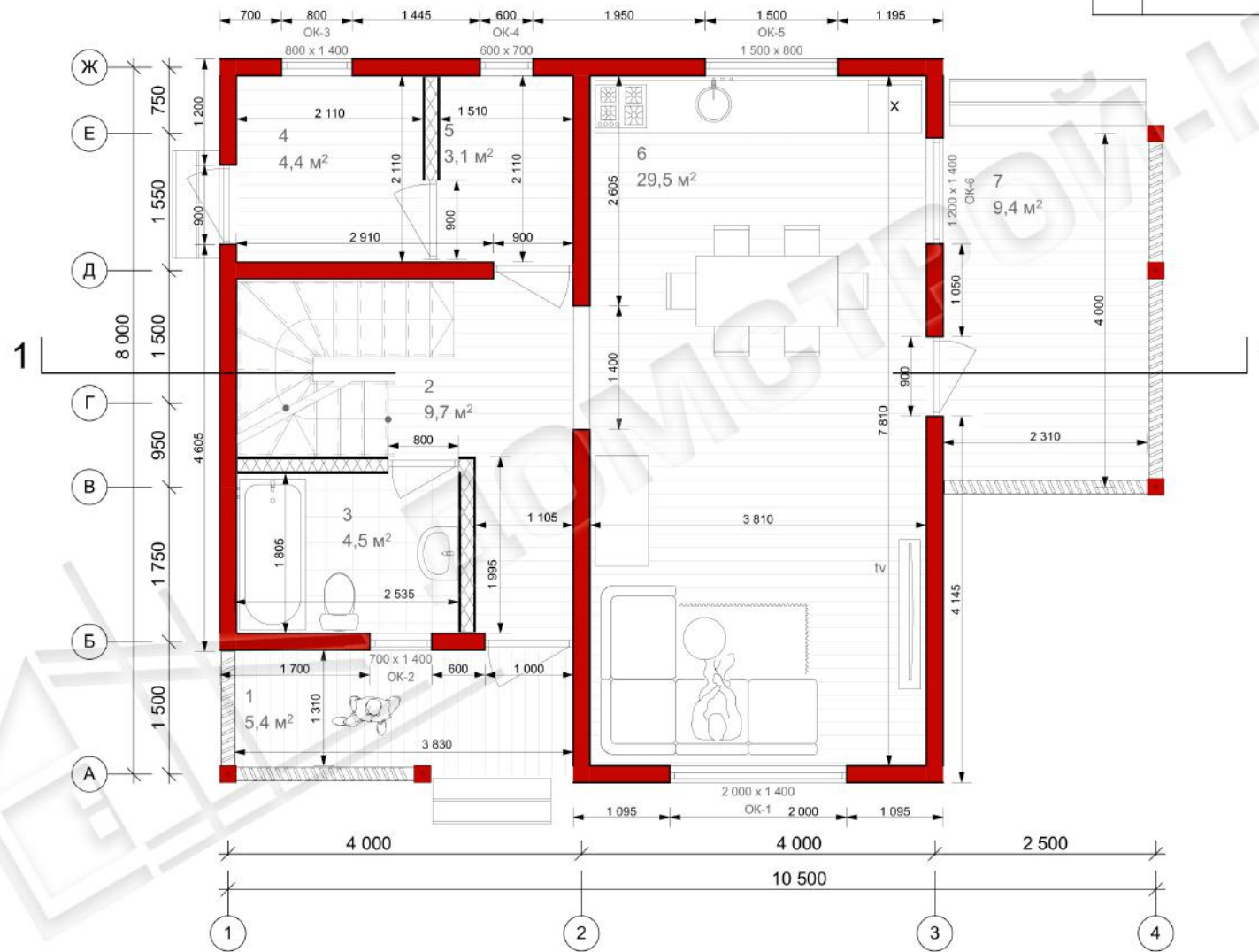
29

**ведомость чертежей, общие  
данные**



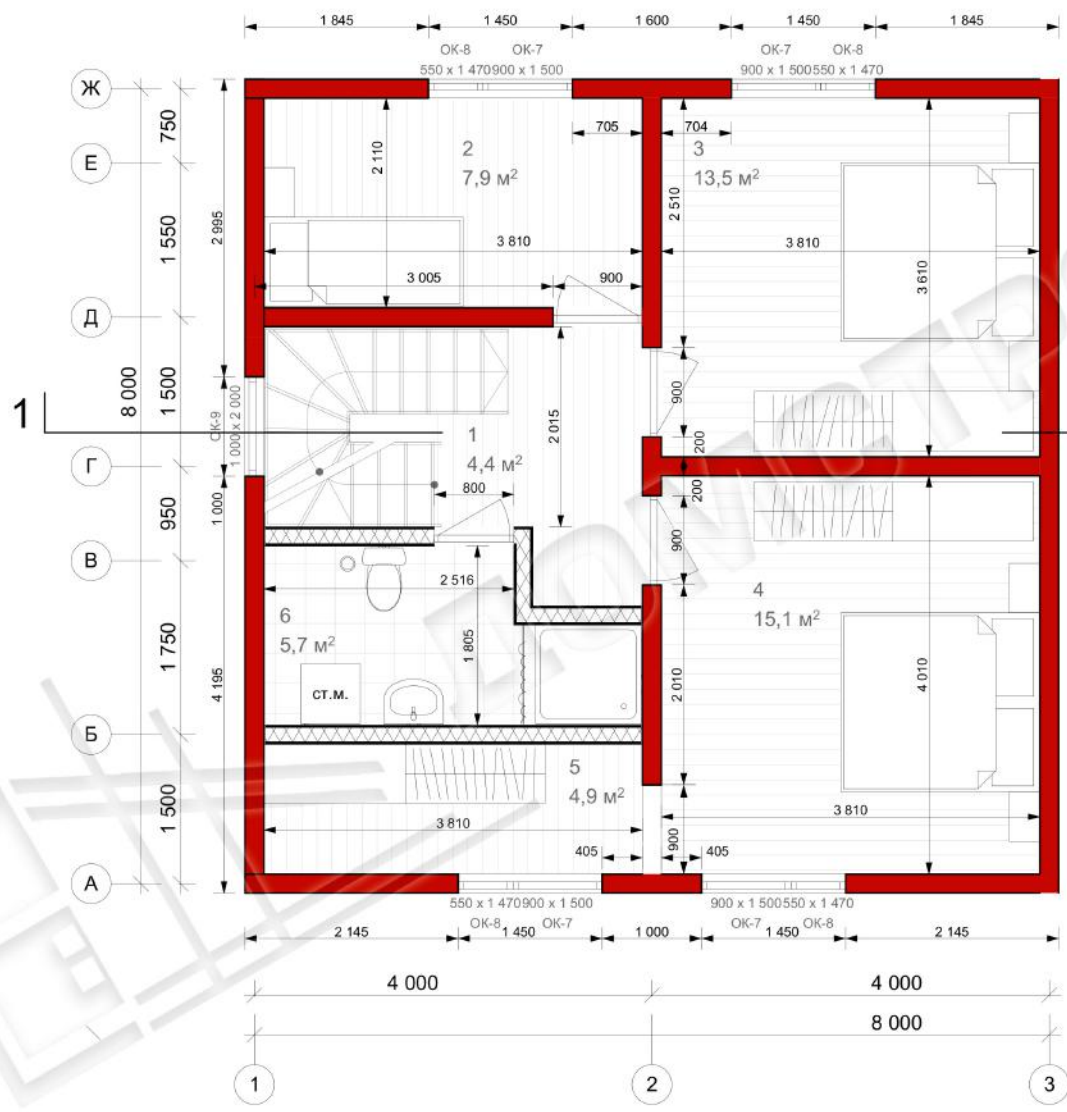
**ДОМСТРОЙ-НК**

№	название помещения	площадь, м.кв.	примечание
1	крыльцо	5,4	
2	прихожая	9,7	
3	санузел	4,5	
4	котельная	4,4	
5	кладовая	3,1	
6	кухня-гостиная	29,5	
7	терраса	9,4	
		<b>66,0 м²</b>	

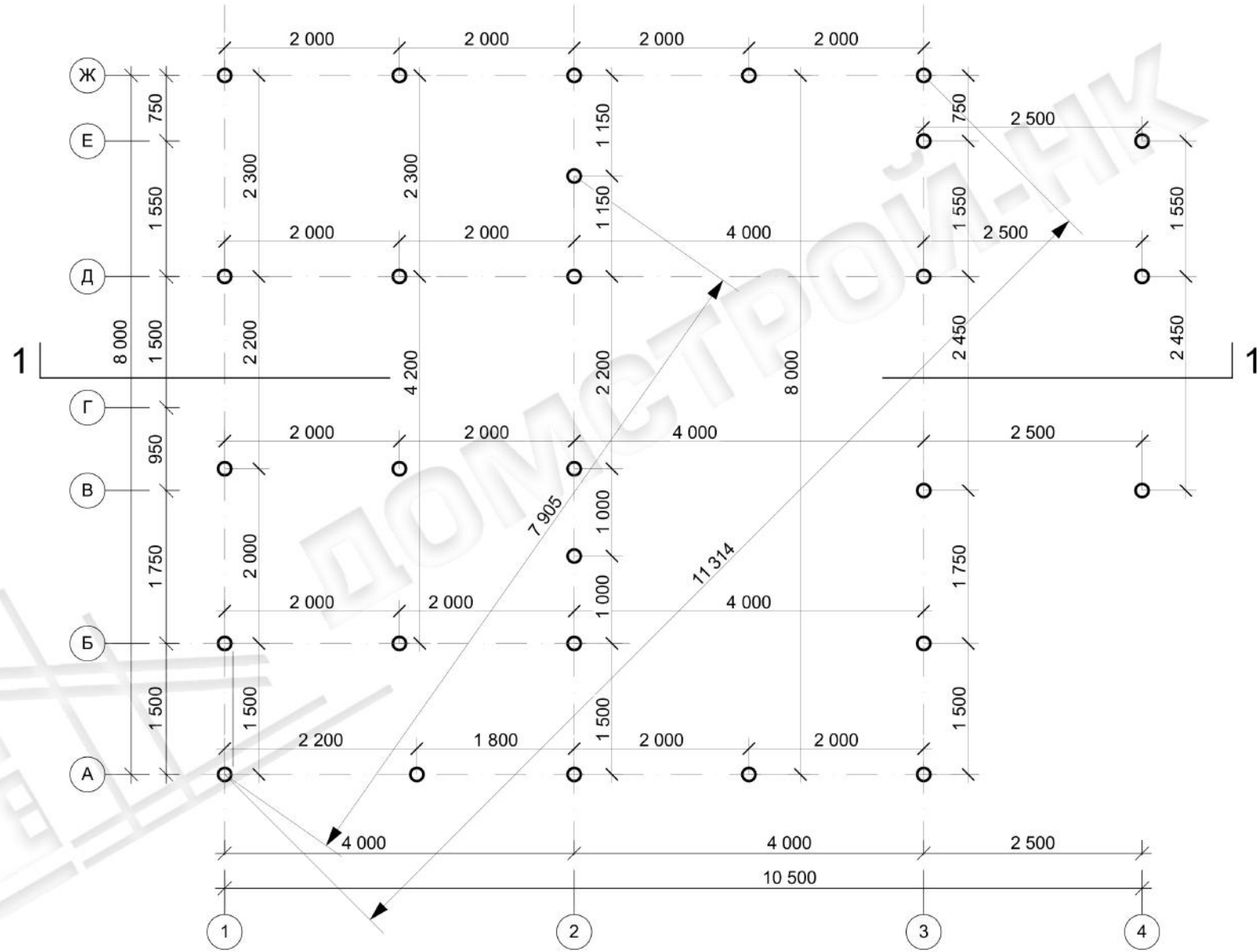


22-165			Стадия	Лист	Листов
			РП	2	29
ГАП	Роговский И.В.	<i>[Signature]</i>	план первого этажа		
				ДОМСТРОЙ-НК	

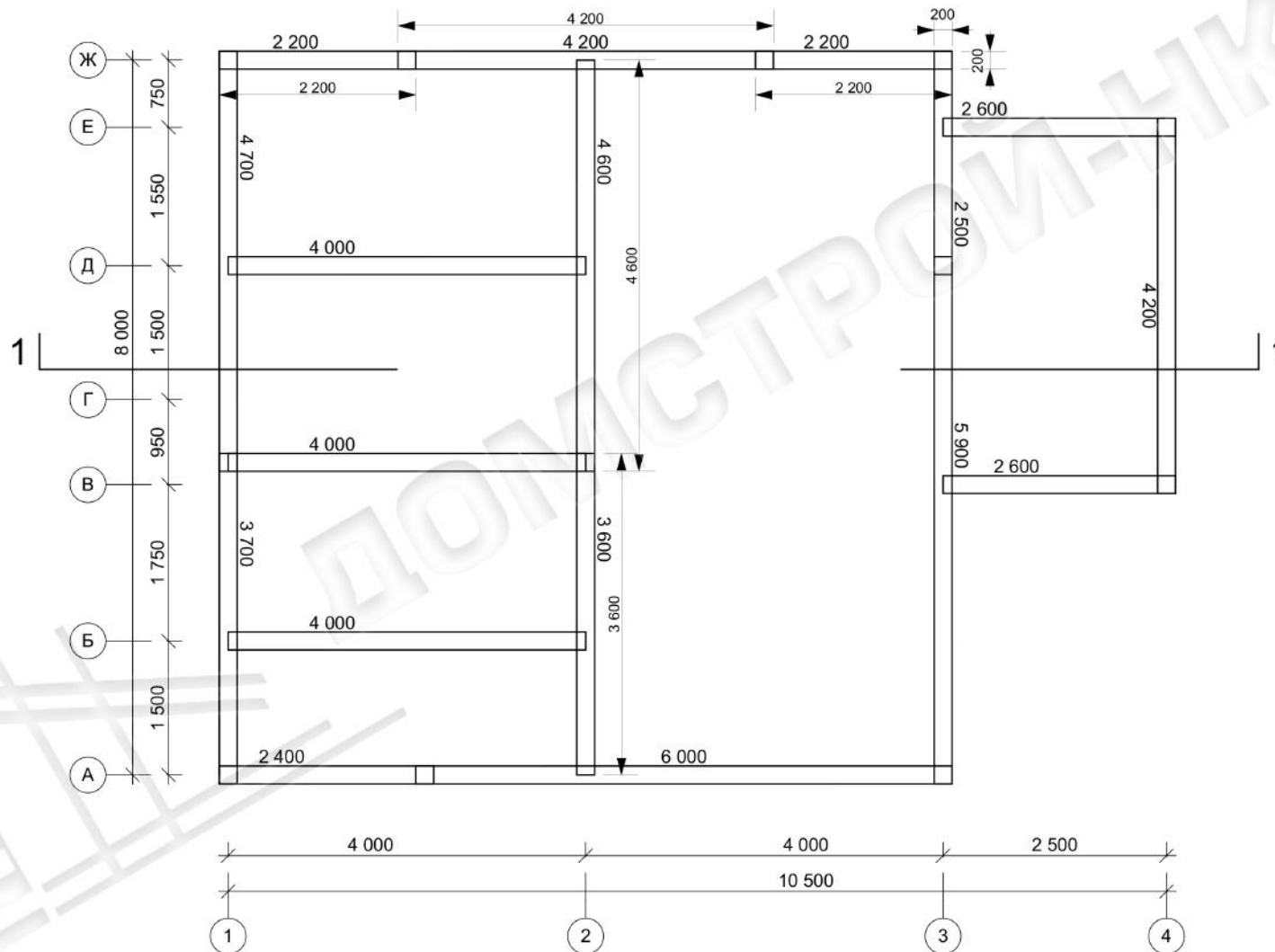
№	название помещения	площадь, м.кв.	примечание
1	коридор	4,4	
2	спальня	7,9	
3	спальня	13,5	
4	спальня	15,1	
5	гардероб	4,9	
6	санузел	5,7	
		<b>51,5 м<sup>2</sup></b>	



22-165		Стадия	Лист	Листов
ГАП	Роговский И.В.	РП	3	29
		<b>план мансардного этажа</b>		
				

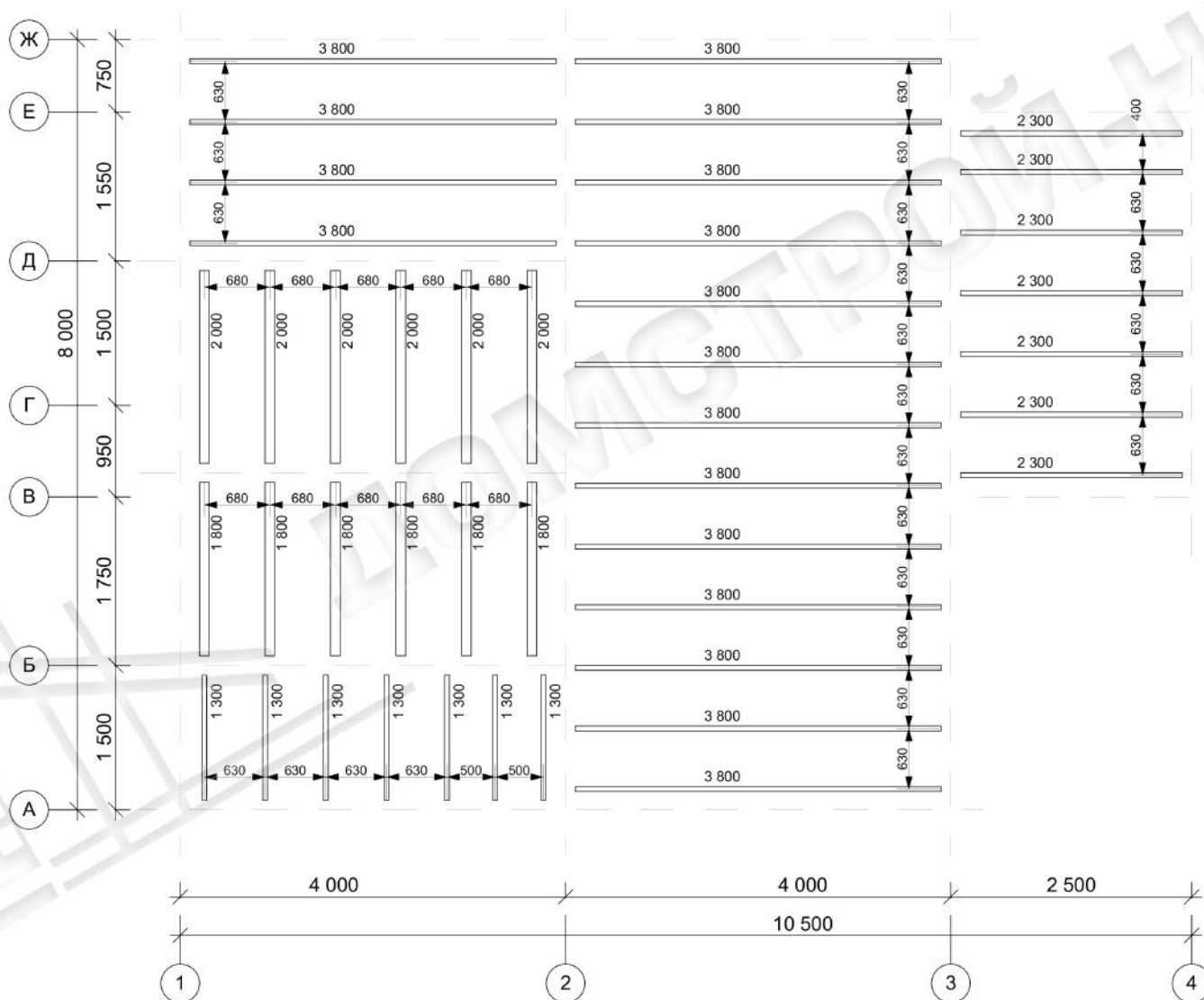


22-165			Стадия	Лист	Листов
			РП	4	29
ГАП	Роговский И.В.		план свайного поля		

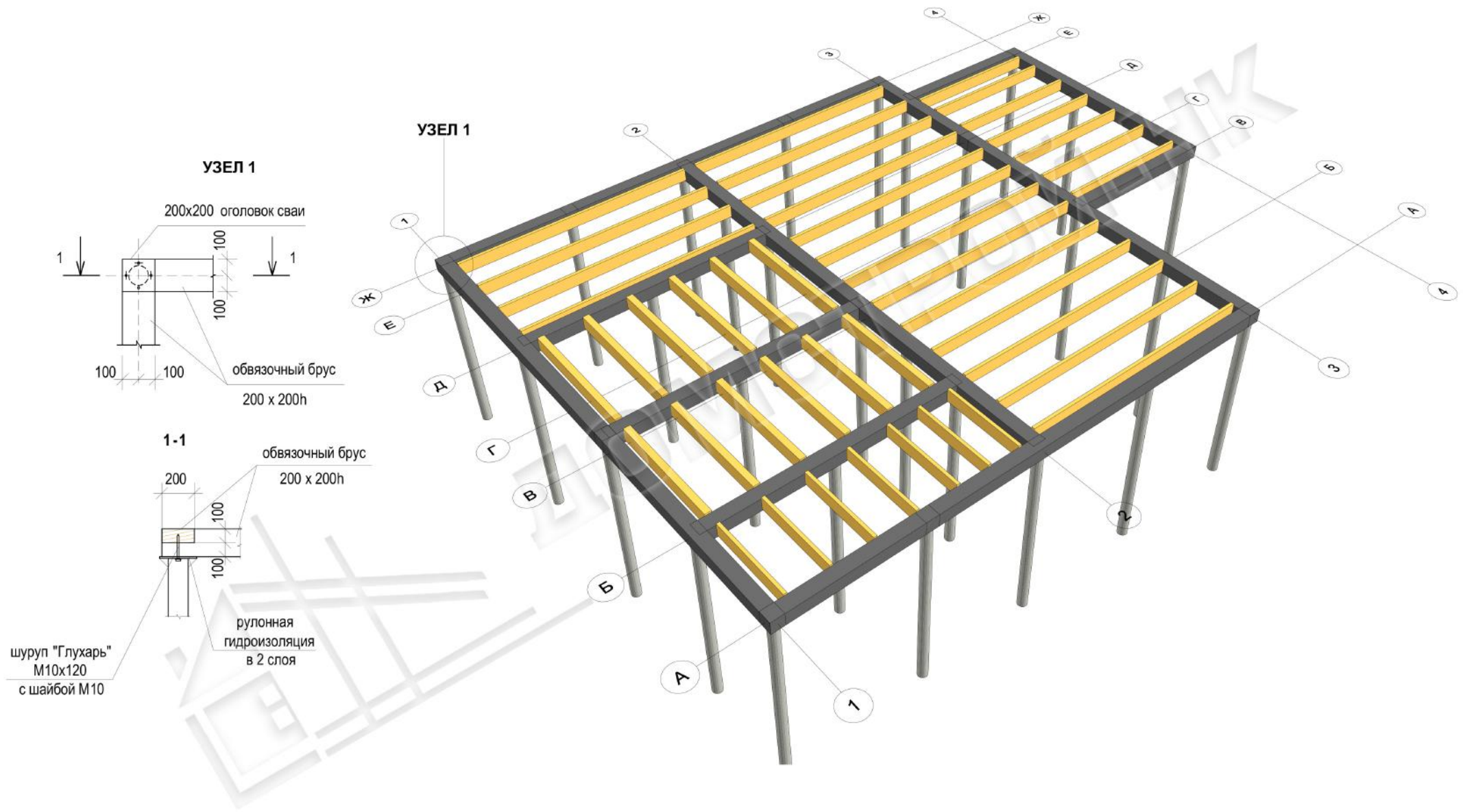


22-165			Стадия	Лист	Листов
			РП	5	29
ГАП	Роговский И.В.	<i>[Signature]</i>	план обвязочного бруса		
			 <b>ДОМСТРОЙ-НК</b>		

план раскладки лаг первого этажа



22-165			Стадия	Лист	Листов
			РП	6	29
ГАП	Роговский И.В.		план раскладки лаг первого этажа		



шуруп "Глухарь"  
M10x120  
с шайбой M10

УЗЕЛ 1

УЗЕЛ 1

200x200 оголовки сваи

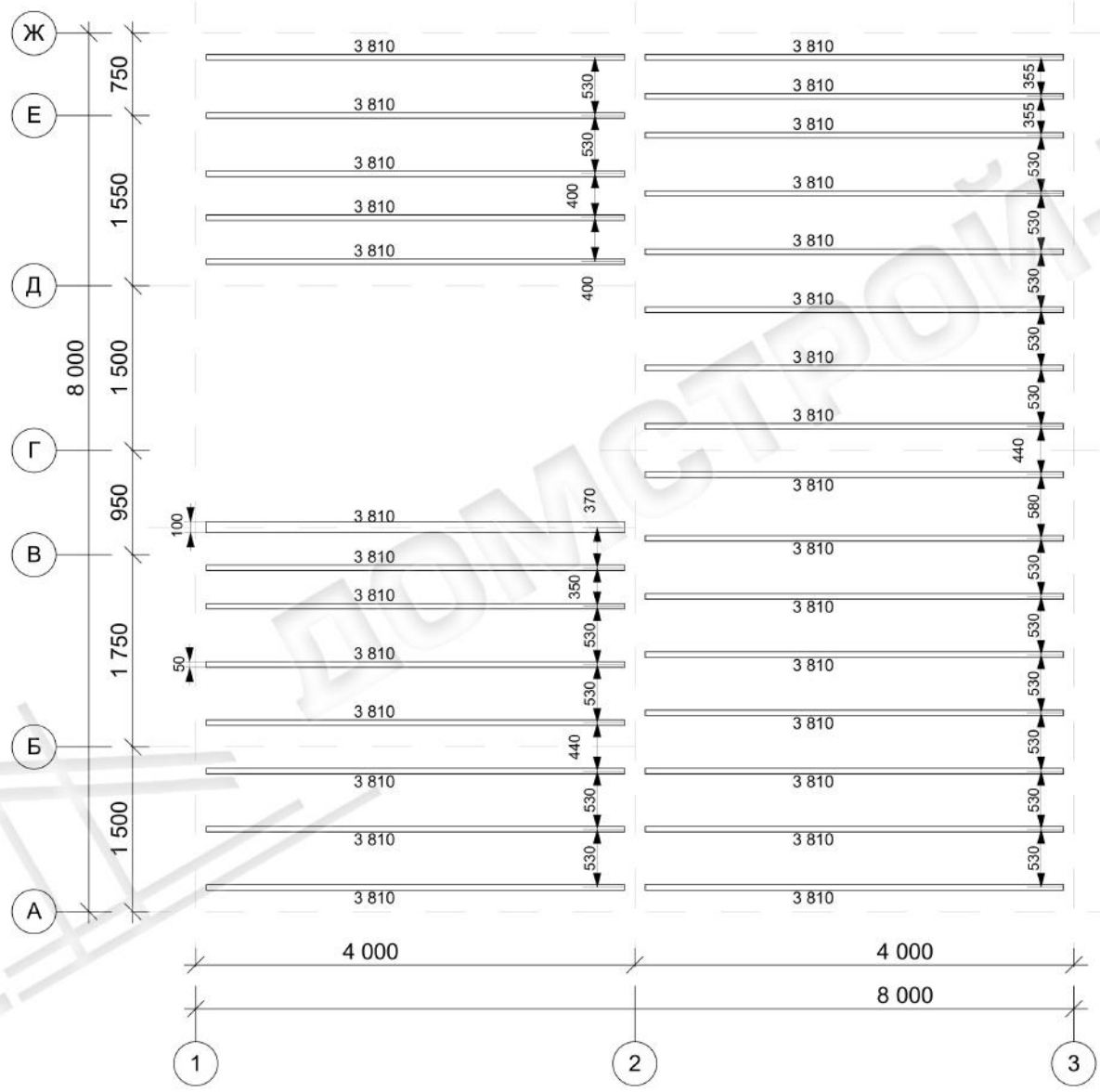
обвязочный брус  
200 x 200h

обвязочный брус  
200 x 200h

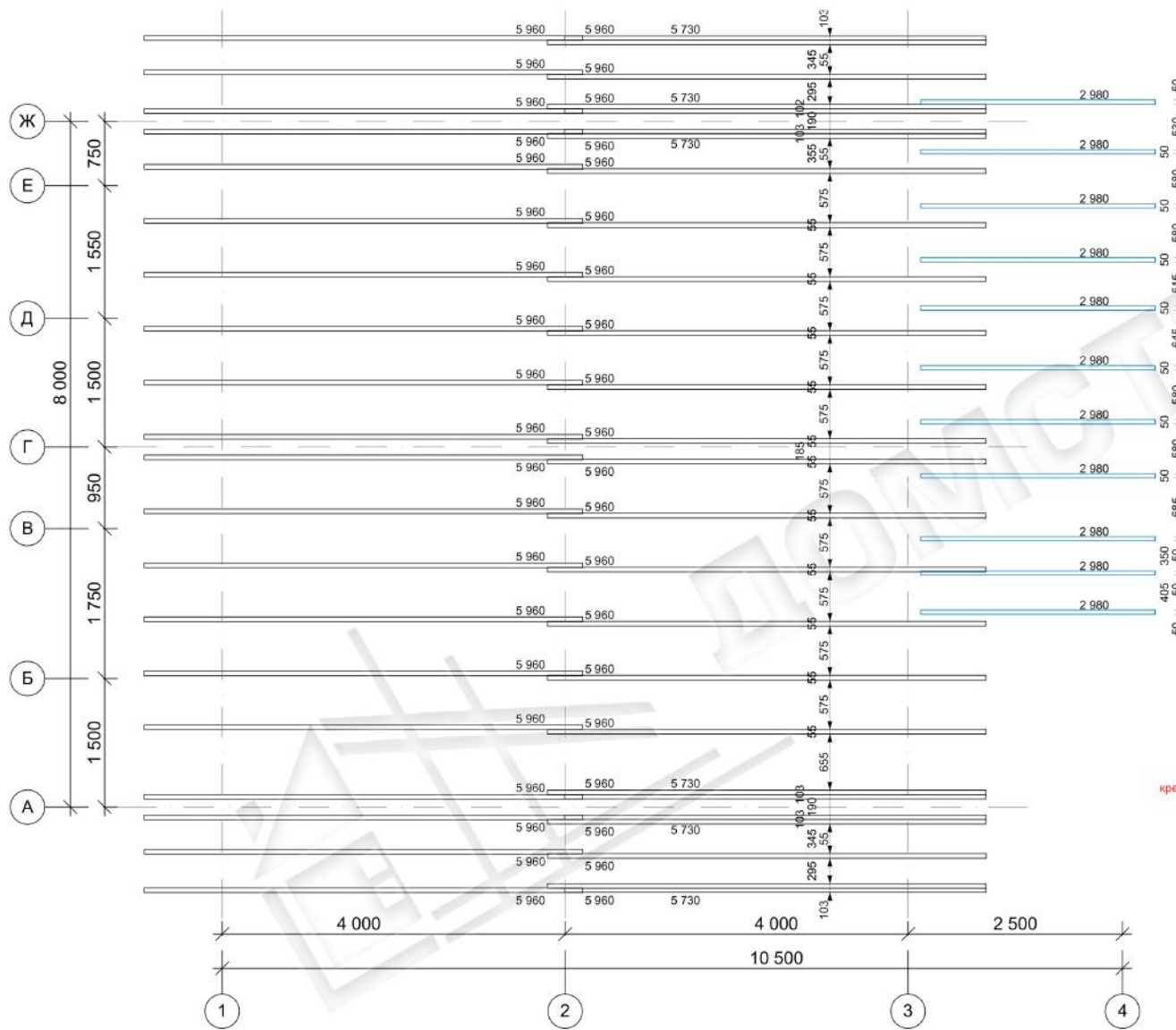
рулонная  
гидроизоляция  
в 2 слоя

22-165			Стадия	Лист	Листов
			ЭП	7	18
ГАП	Роговский И.В.	<i>[Signature]</i>	3D сваи, брус, лаги		
			 <b>ДОМСТРОЙ-НК</b>		

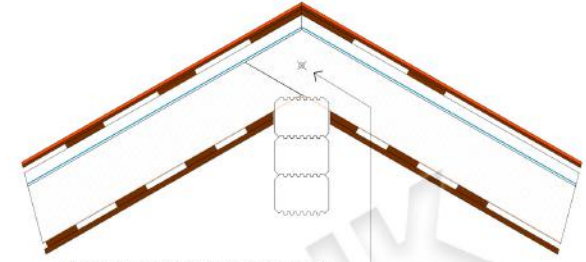
план раскладки межэтажных балок



22-165			Стадия	Лист	Листов
			РП	8	29
ГАП	Роговский И.В.		план раскладки межэтажных балок		
				ДОМСТРОЙ-НК	



**УЗЕЛ КРЕПЛЕНИЯ СТРОПИЛ НА КОНЬКЕ**

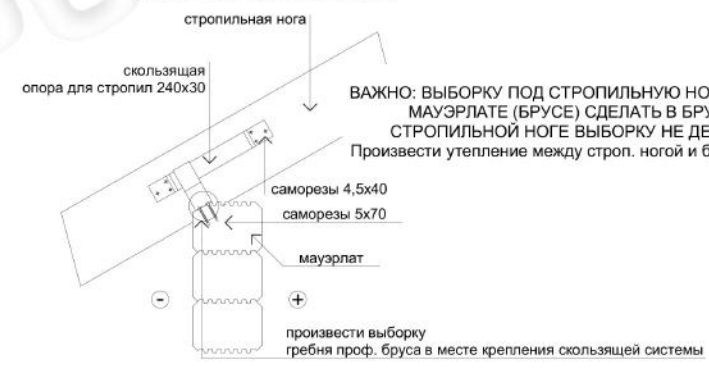


Стропила установить в нахлест через шпильку М16 с шайбами. Шпильку затягивать плотно. Между стропил проложить утеплитель.

В коньковом бруске изготовить паз под стропильную ногу, произвести утепление между строп. ногой и брусом.

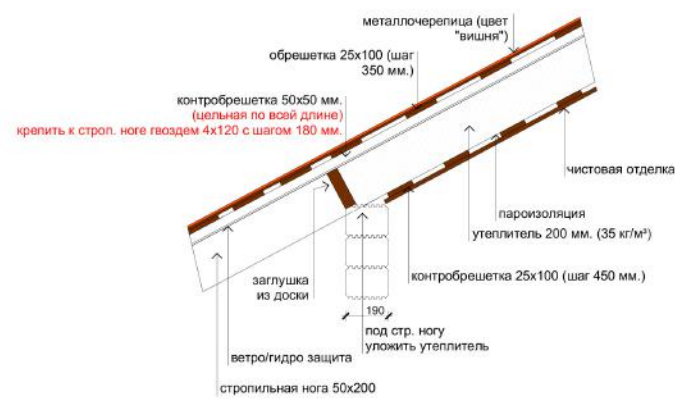
**ВАЖНО: ВЫБОРКУ ПОД СТРОПИЛЬНУЮ НОГУ НА КОНЬКЕ СДЕЛАТЬ В БРУСЕ. В СТРОПИЛЬНОЙ НОГЕ ВЫБОРКУ НЕ ДЕЛАТЬ!**

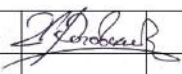

**УЗЕЛ КРЕПЛЕНИЯ СТРОПИЛЬНОЙ НОГИ К СТЕНЕ ИЗ КЛЕЕНОГО БРУСА**



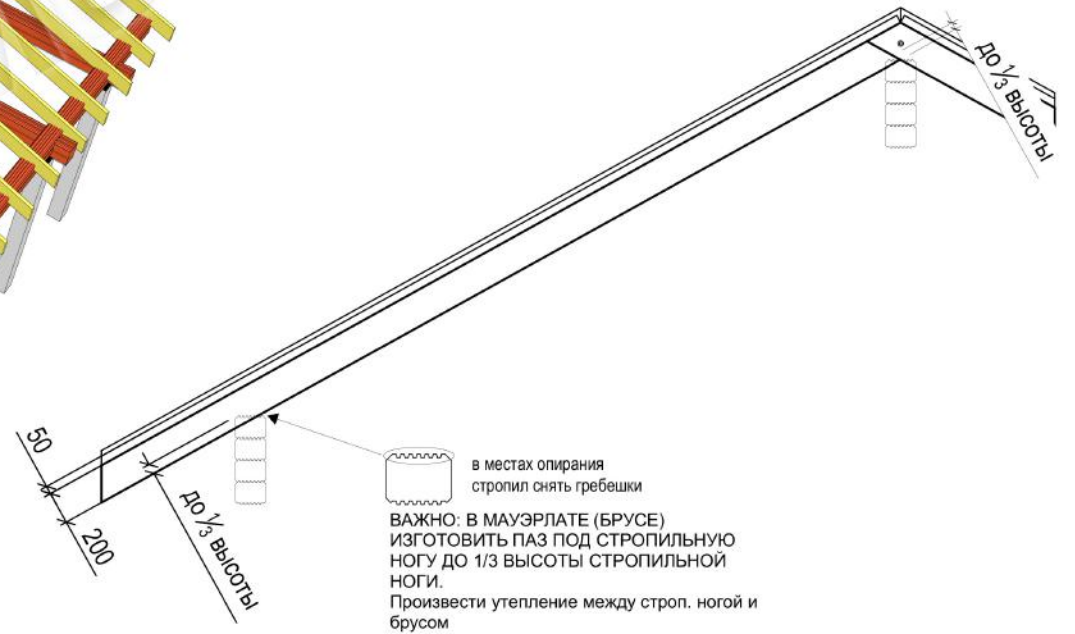
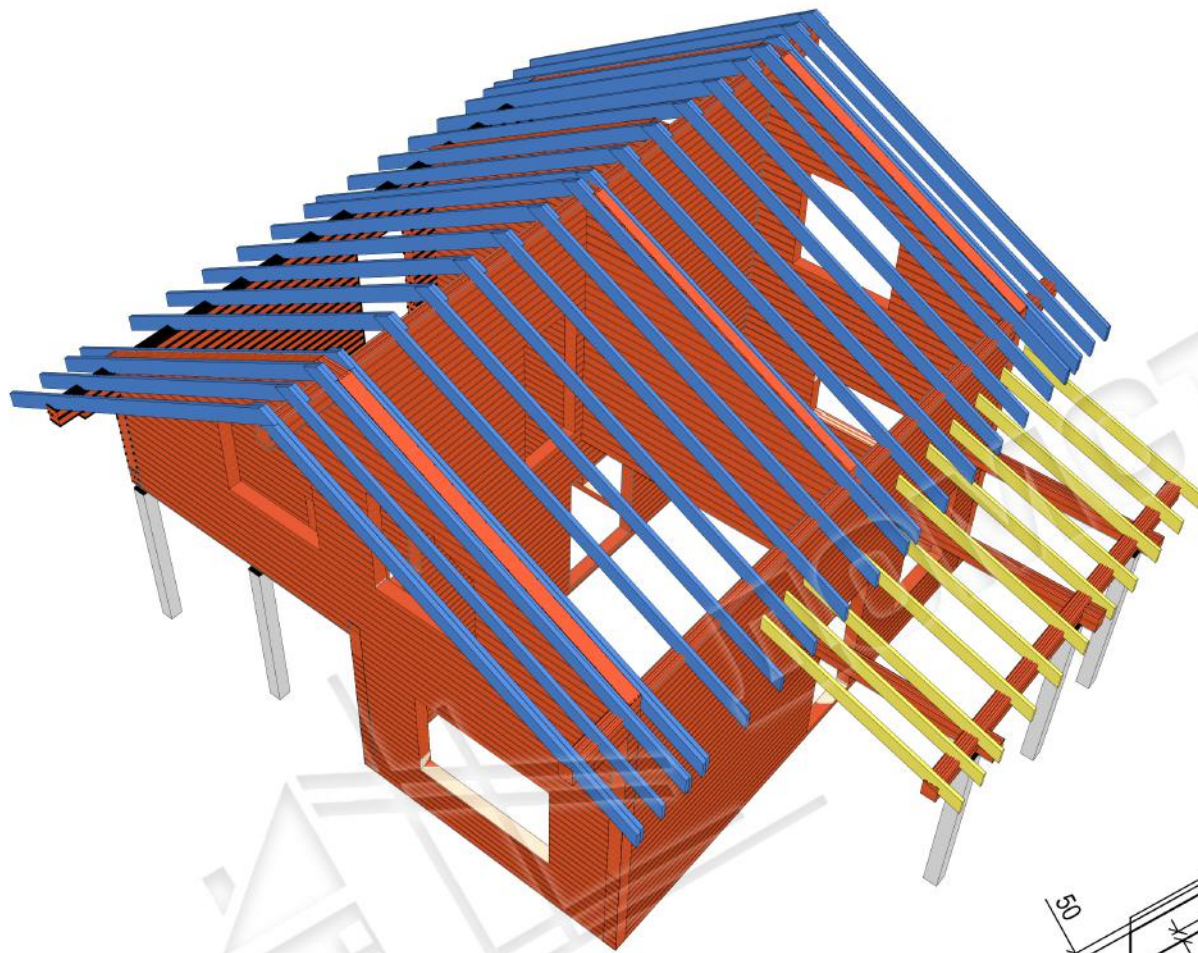
**ВАЖНО: ВЫБОРКУ ПОД СТРОПИЛЬНУЮ НОГУ НА МАУЭРЛАТЕ (БРУСЕ) СДЕЛАТЬ В БРУСЕ. В СТРОПИЛЬНОЙ НОГЕ ВЫБОРКУ НЕ ДЕЛАТЬ!** Произвести утепление между строп. ногой и брусом

**ПРИМЫКАНИЕ КРОВЛИ К НАРУЖНОЙ СТЕНЕ**

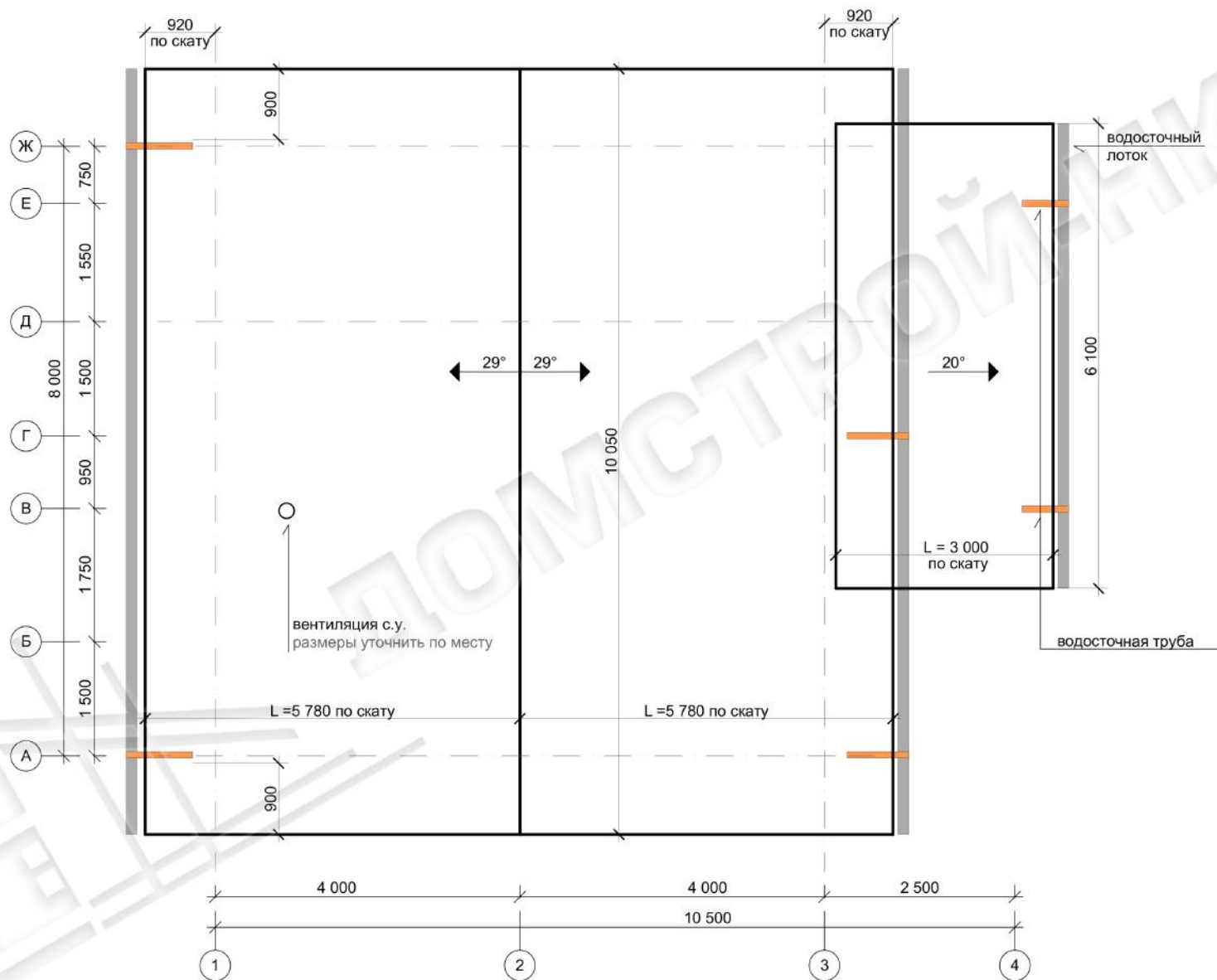



22-165		Стадия	Лист	Листов
ГАП	Роговский И.В.	РП	9	29
				
план стропильной системы				

УЗЕЛ КРЕПЛЕНИЯ  
КОНТРОБРЕШЕТКИ К СТРОПИЛЬНОЙ НОГЕ



22-165			Стадия	Лист	Листов
ГАП	Роговский И.В.		РП	10	29
3D стропильной системы					

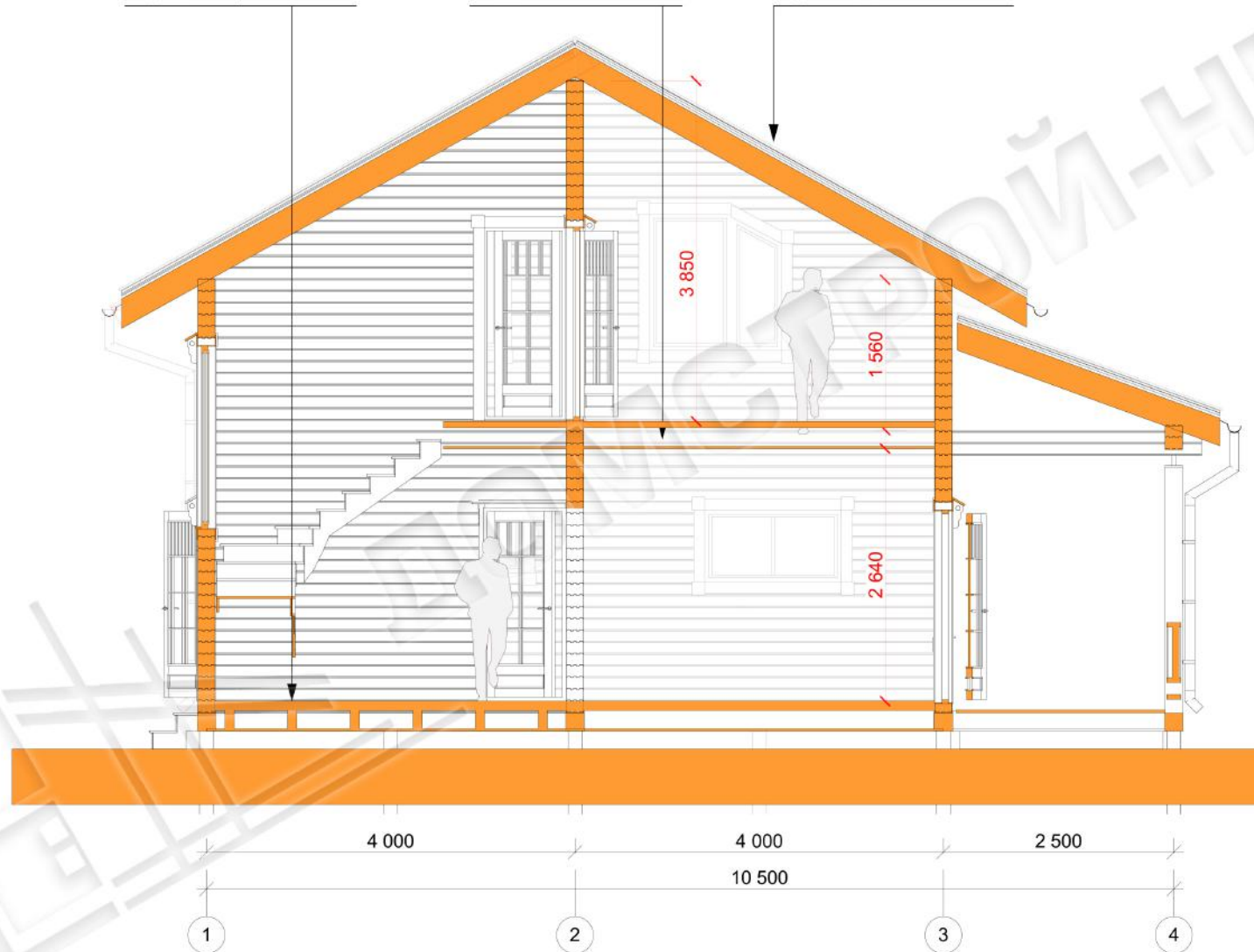


22-165			Стадия	Лист	Листов
			РП	11	29
ГАП	Роговский И.В.	<i>[Signature]</i>	план кровли		
			 <b>ДОМСТРОЙ-НК</b>		

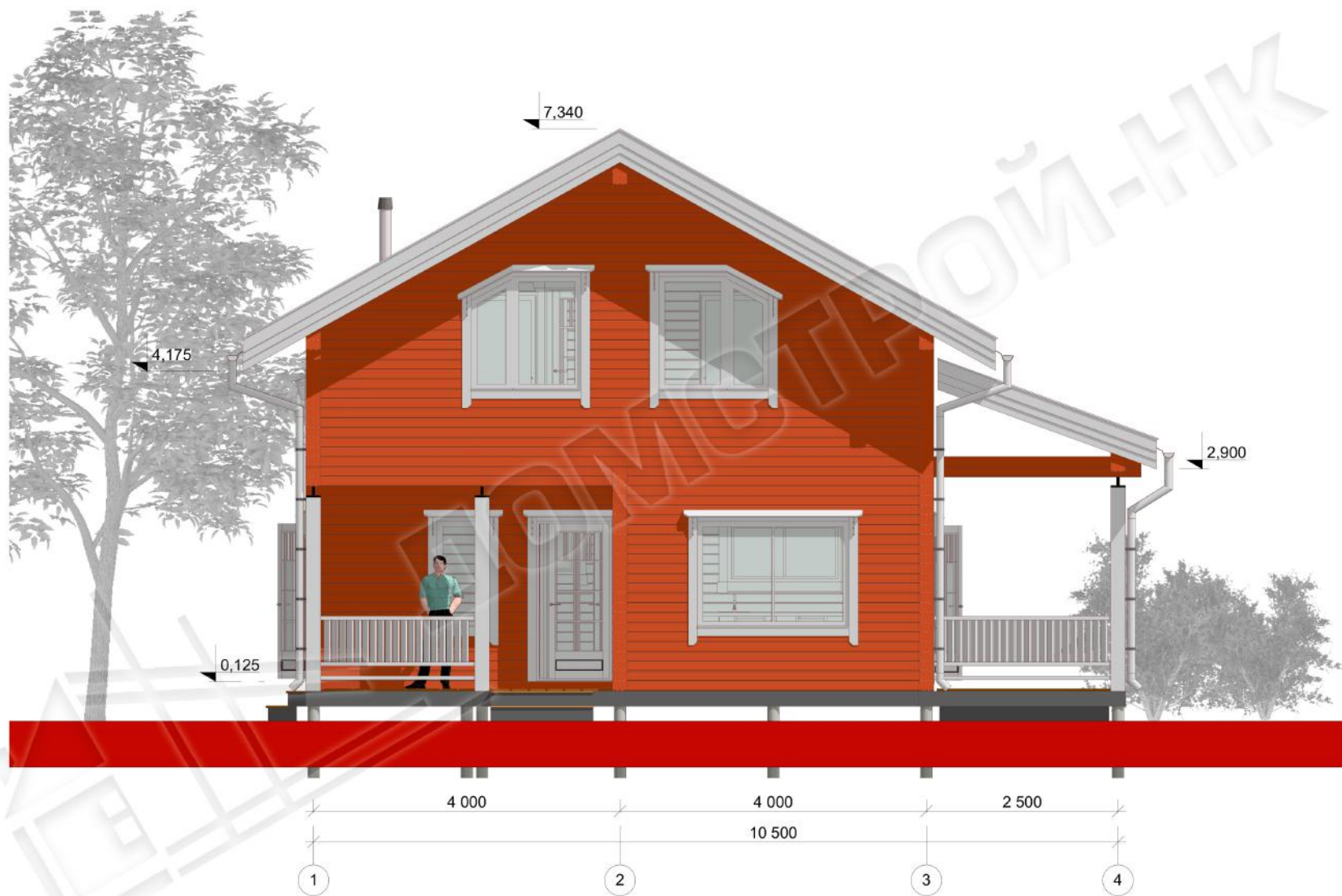
- Покрытие пола
- Черновой пол ОСП-22
- Гидро-пароизоляция
- Лаги 50x200, шаг 640
- Утеплитель между лагами - 200
- Гидро-ветрозащитная мембрана
- Защита от грызунов
- Подшивка 100x25, шаг 300


- Пол
- Гидроизоляция
- Обрешетка 50x50, шаг 640
- Утеплитель между обрешеткой
- Балки 50x200, шаг 640
- Утеплитель между балками - 200
- Пароизоляция
- потолок

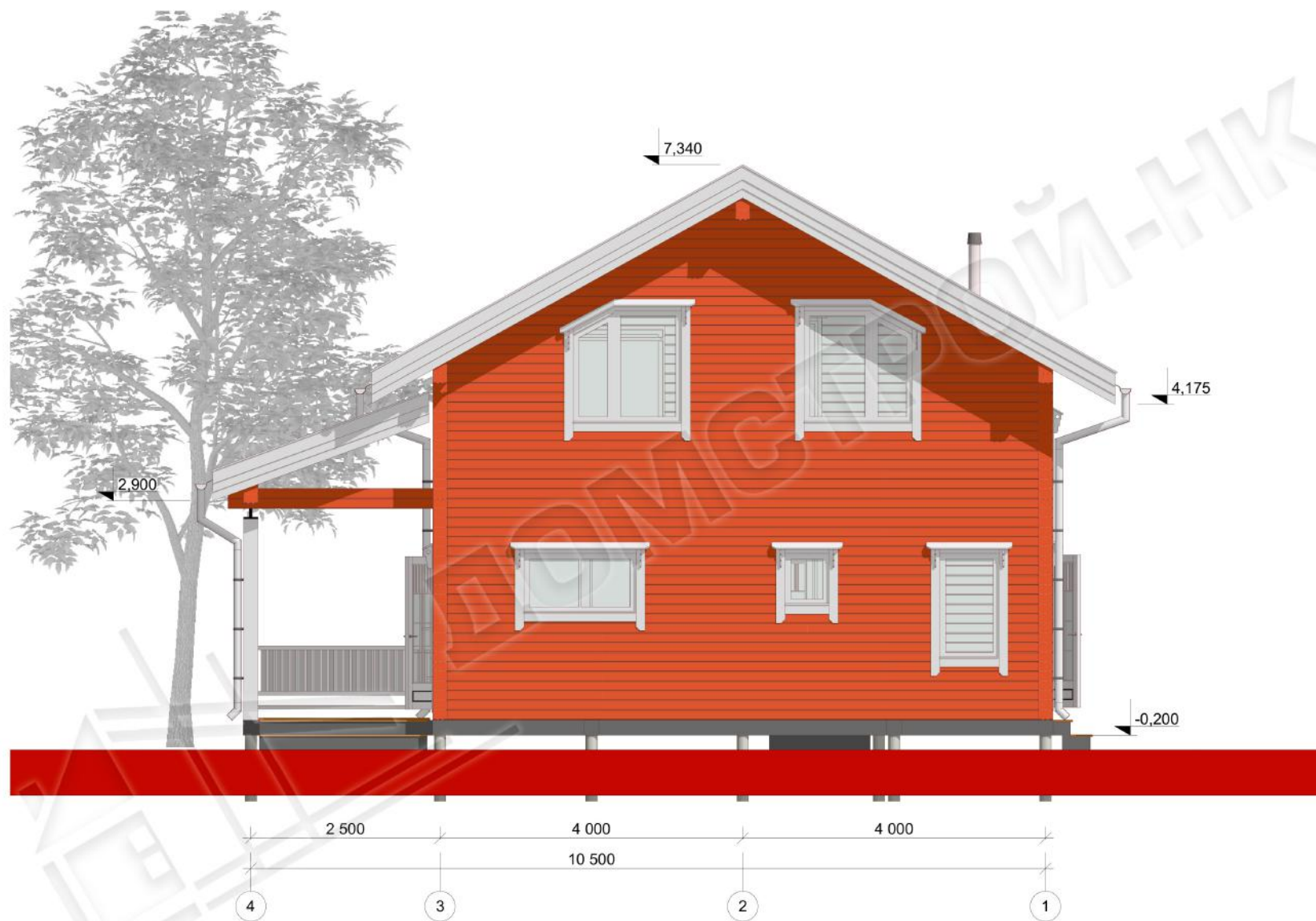
- металлочерепица (цвет "вишня")
- обрешетка - доска 25x100
- контробрешетка - брусок 50x50
- мембрана диффузионная
- стропила - доска 50x200/утеплитель
- мембрана - пароизоляция
- подшив потолка




22-165			Стадия	Лист	Листов
			РП	12	29
ГАП	Роговский И.В.	<i>И.В. Роговский</i>	поперечный разрез		
			 <b>ДОМСТРОЙ-НК</b>		




22-165		Стадия	Лист	Листов
		РП	13	29
ГАП	Роговский И.В. <i>[Signature]</i>	фасад в осях 1-4		
		 <b>ДОМСТРОЙ-НК</b>		




22-165			Стадия	Лист	Листов
			РП	14	29
ГАП	Роговский И.В.	<i>И.В. Роговский</i>	фасад в осях 4-1		
			 <b>ДОМСТРОЙ-НК</b>		



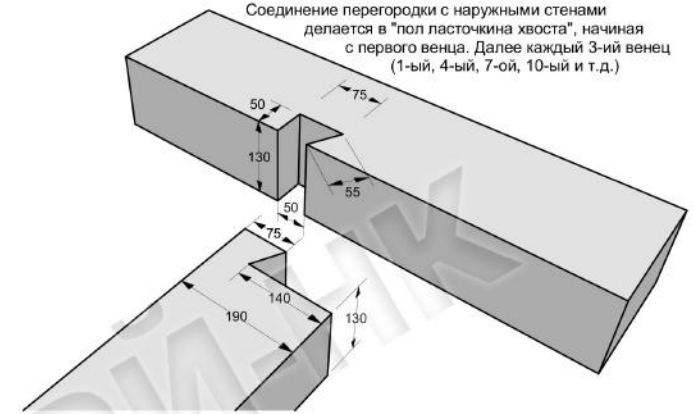
22-165			Стадия	Лист	Листов
			РП	15	29
ГАП	Роговский И.В.	<i>И.В. Роговский</i>	фасад в осях Ж-А		
			 <b>ДОМСТРОЙ-НК</b>		



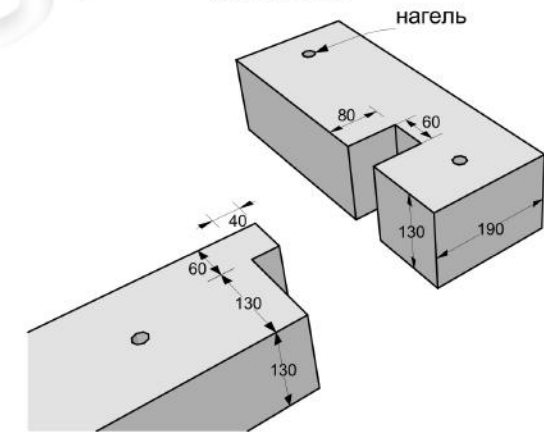
22-165			Стадия	Лист	Листов
			РП	16	29
ГАП	Роговский И.В.	<i>И.В. Роговский</i>	фасад в осях А-Ж		
			 <b>ДОМСТРОЙ-НК</b>		

**УЗЕЛ ПРИМЫКАНИЯ  
ВНУТРЕННИХ СТЕН К НАРУЖНЫМ**

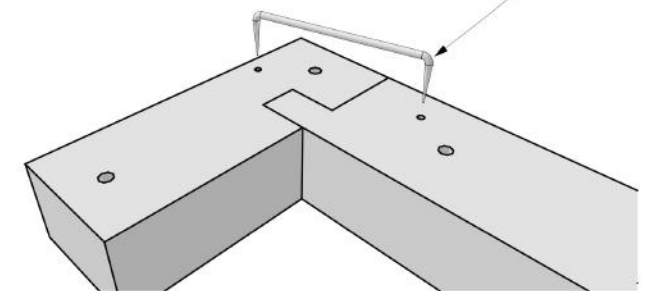
Соединение перегородки с наружными стенами делается в "пол ласточкина хвоста", начиная с первого венца. Далее каждый 3-ий венец (1-ый, 4-ый, 7-ой, 10-ый и т.д.)



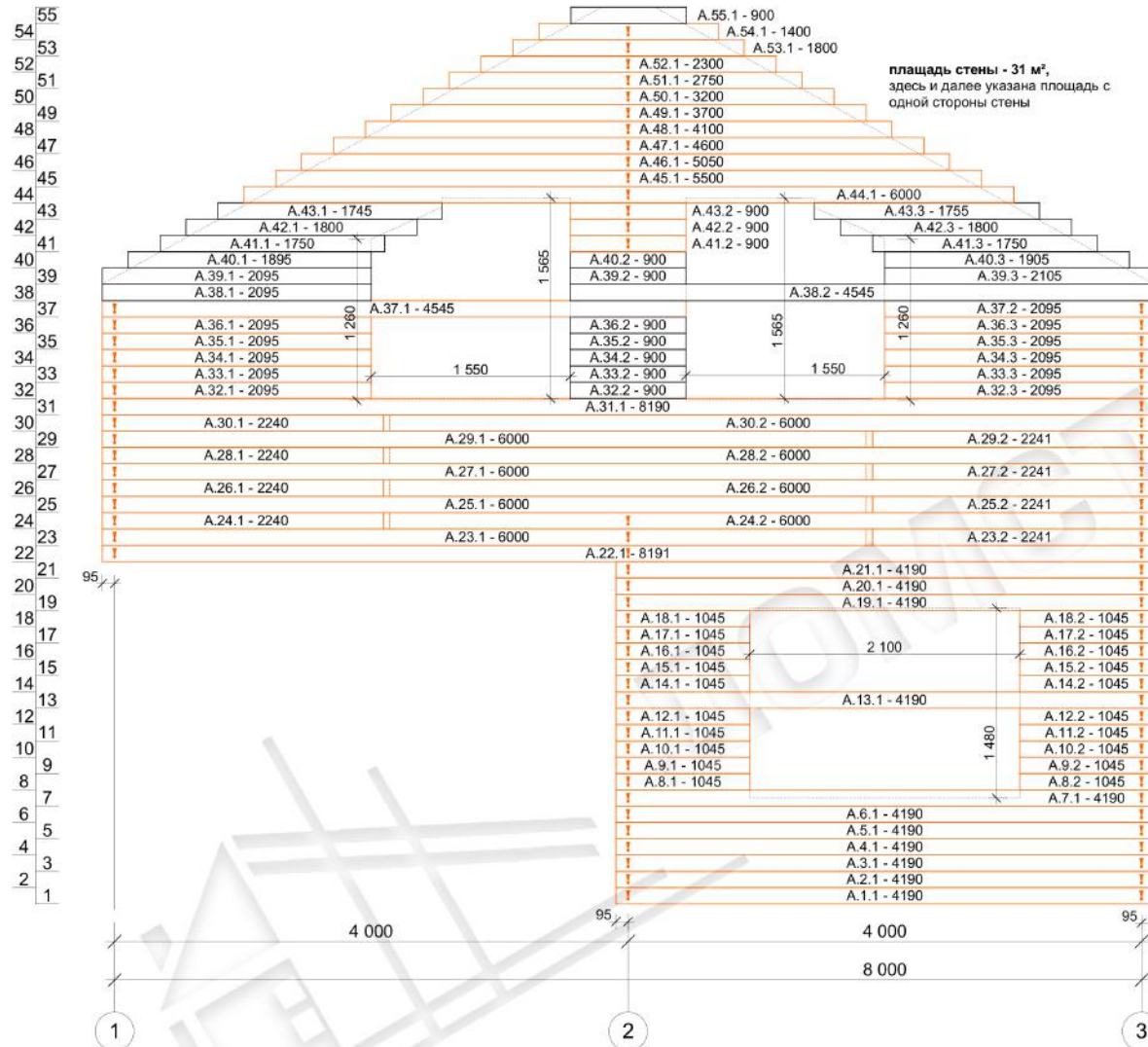
**УЗЕЛ ПРИМЫКАНИЯ  
НАРУЖНЫХ СТЕН**



Скоба 250x80, установить посередине сруба.  
Перед установкой в брус изготовить пропил под скобу.  
Верх скобы должен быть ниже верхней плоскости бруса на 1 см.



**Порядовка по оси А**



22-165

ГАП

Роговский И.В.

порядовка по оси А

Стадия

РП

Лист

17

Листов

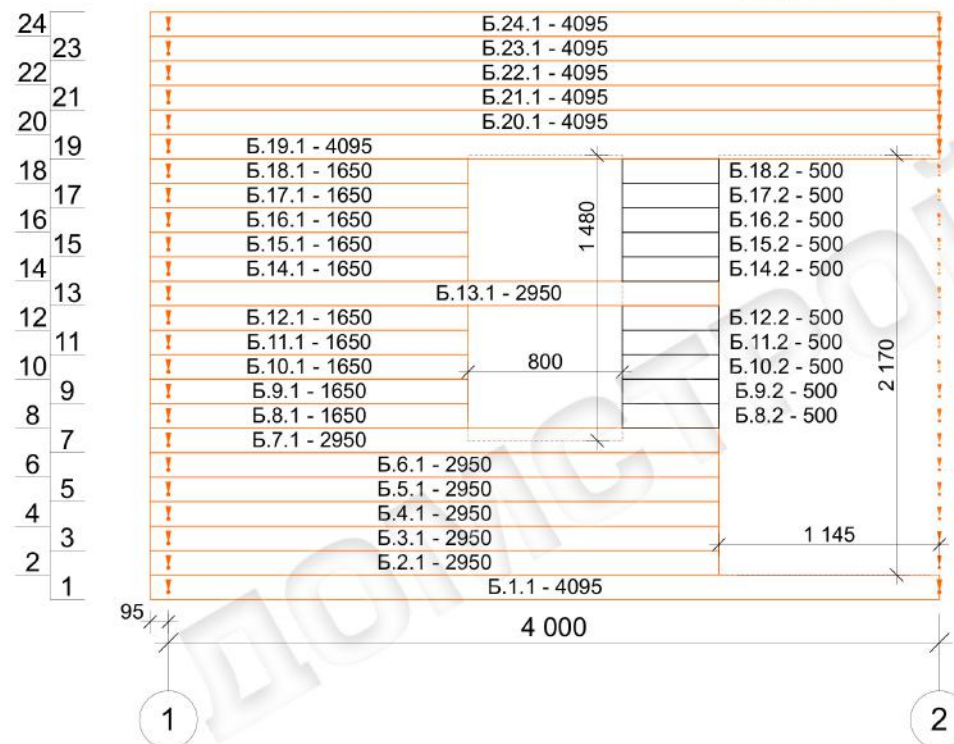
29



**ДОМСТРОЙ-НК**

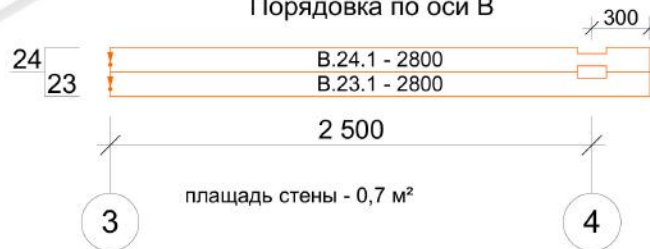
Порядовка по оси Б

площадь стены - 9 м<sup>2</sup>



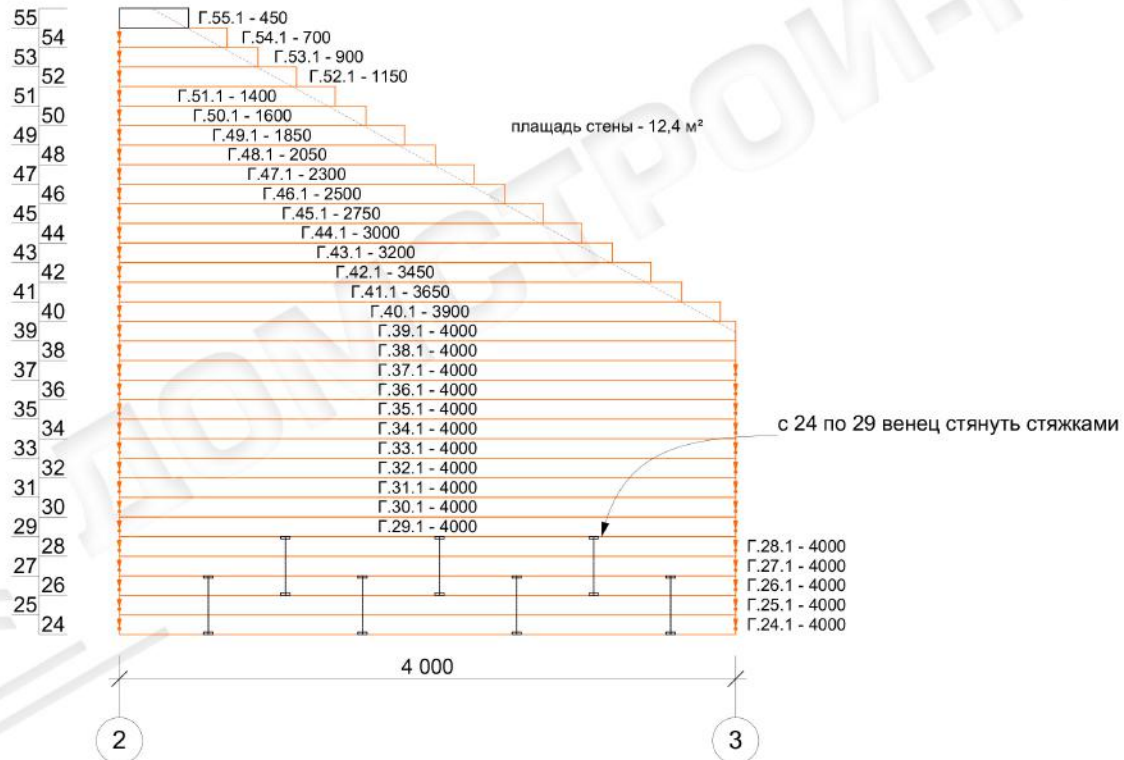
Порядовка по оси В

площадь стены - 0,7 м<sup>2</sup>



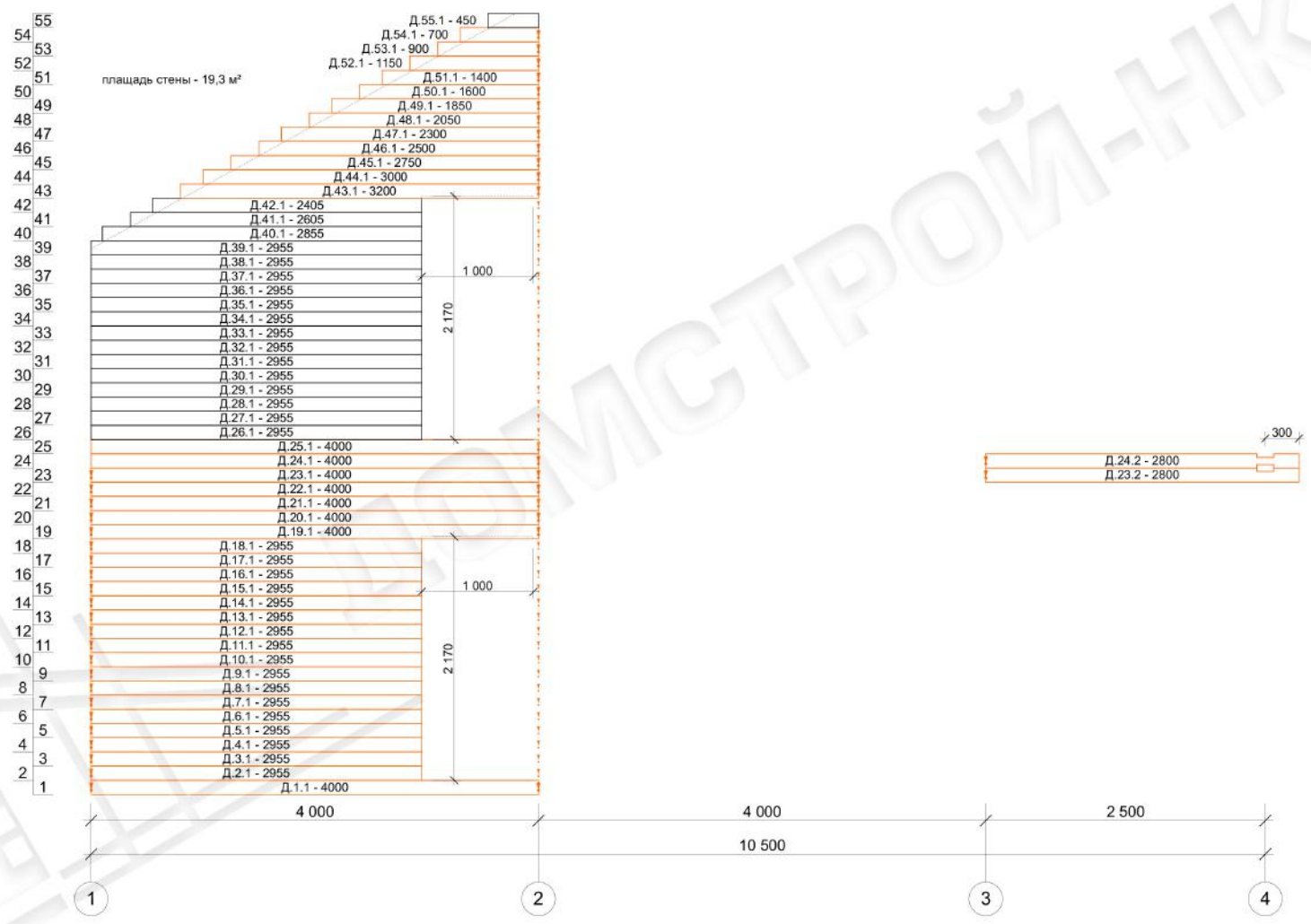
22-165			Стадия	Лист	Листов
			РП	18	29
ГАП	Роговский И.В.		порядовка по осям Б, В		
				ДОМСТРОЙ-НК	

Порядовка по оси Г

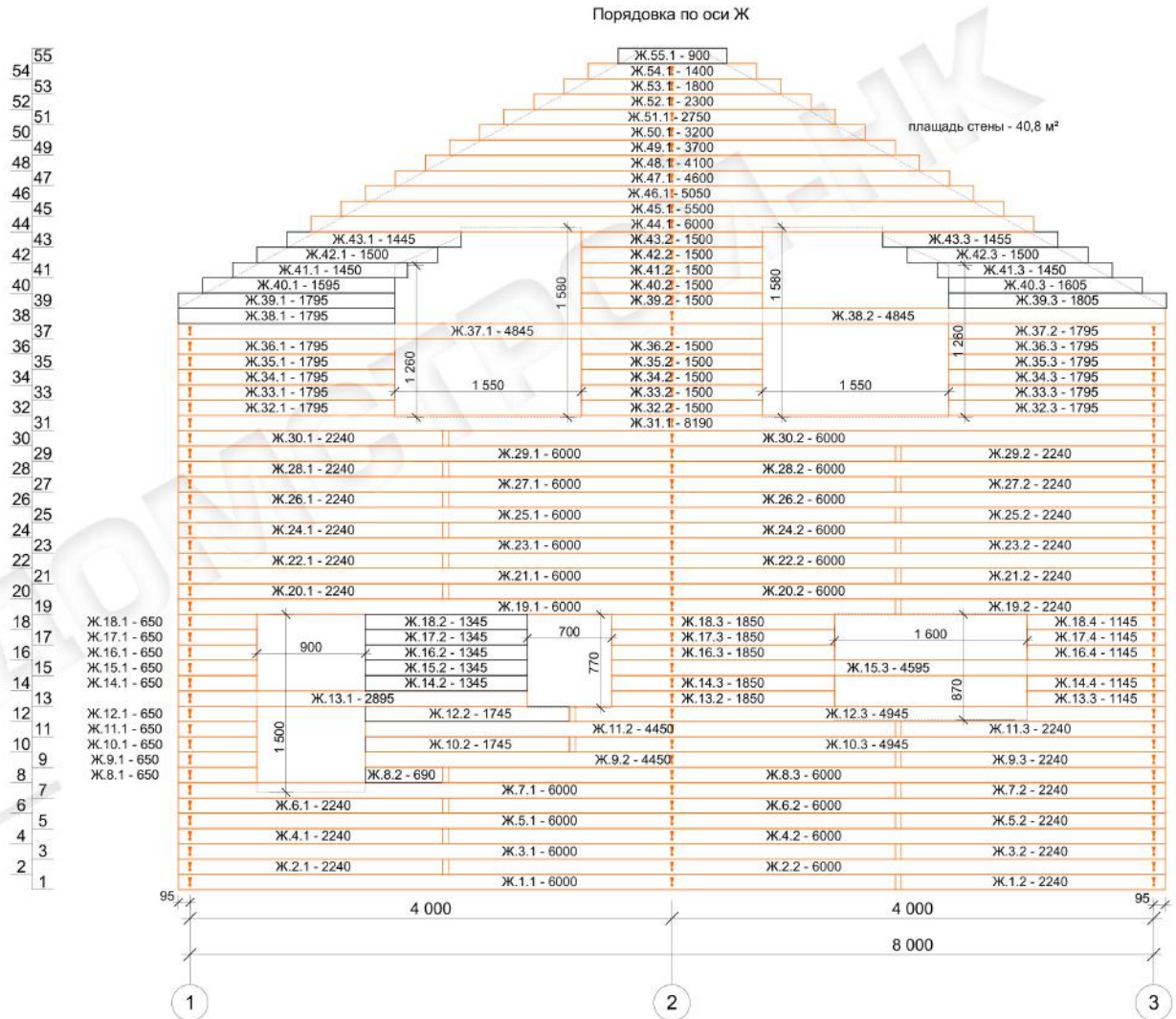
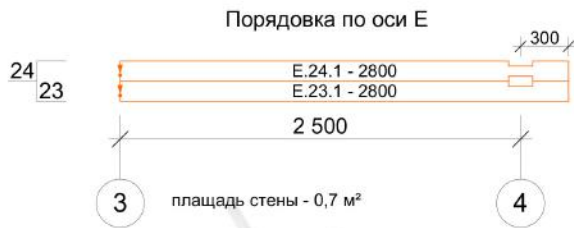


22-165			Стадия	Лист	Листов
			РП	19	29
ГАП	Роговский И.В.		порядовка по оси Г		
				ДОМСТРОЙ-НК	

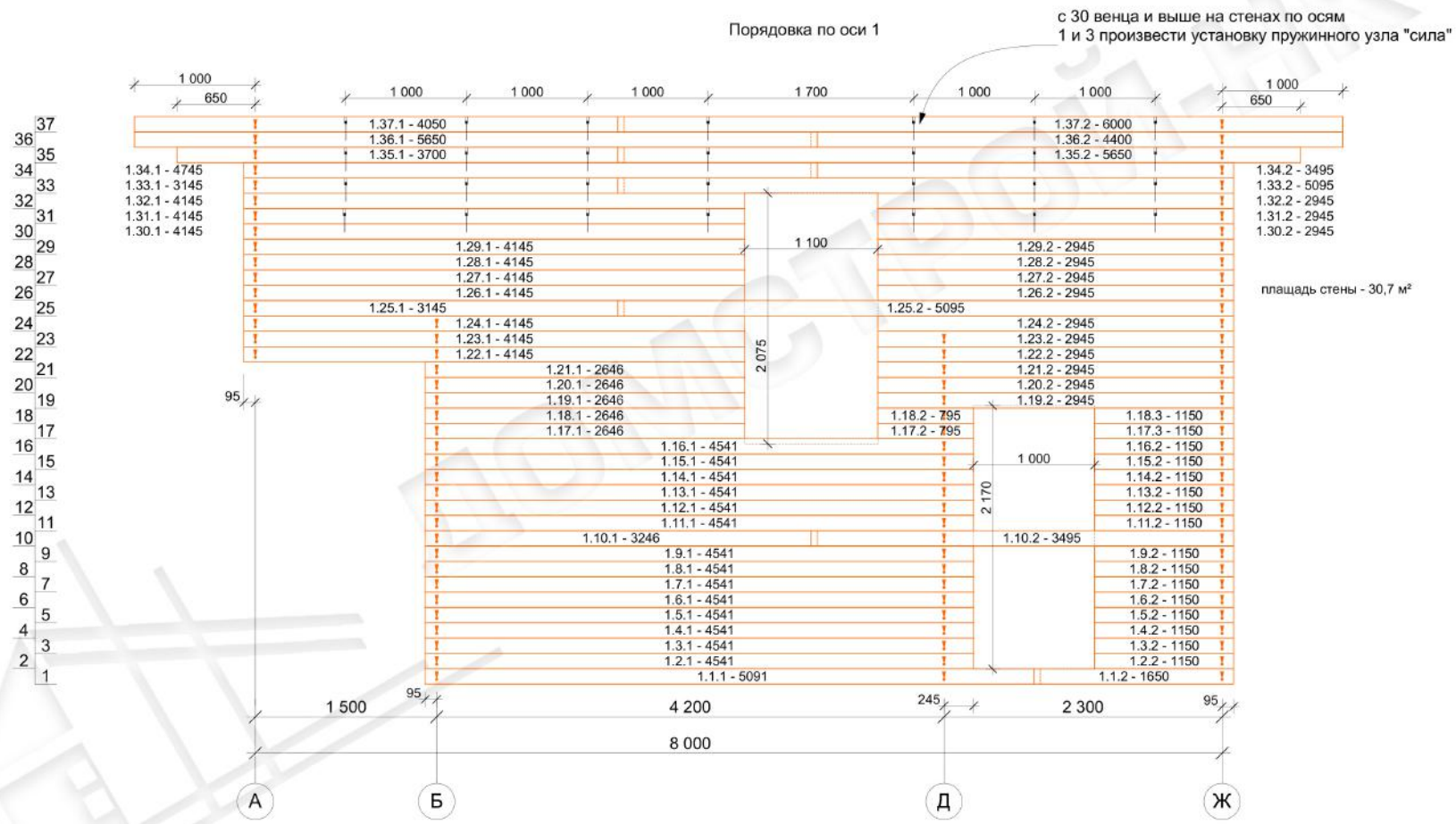
Порядовка по оси Д



22-165			Стадия	Лист	Листов
			РП	20	29
ГАП	Роговский И.В.		порядовка по оси Д		
				ДОМСТРОЙ-НК	

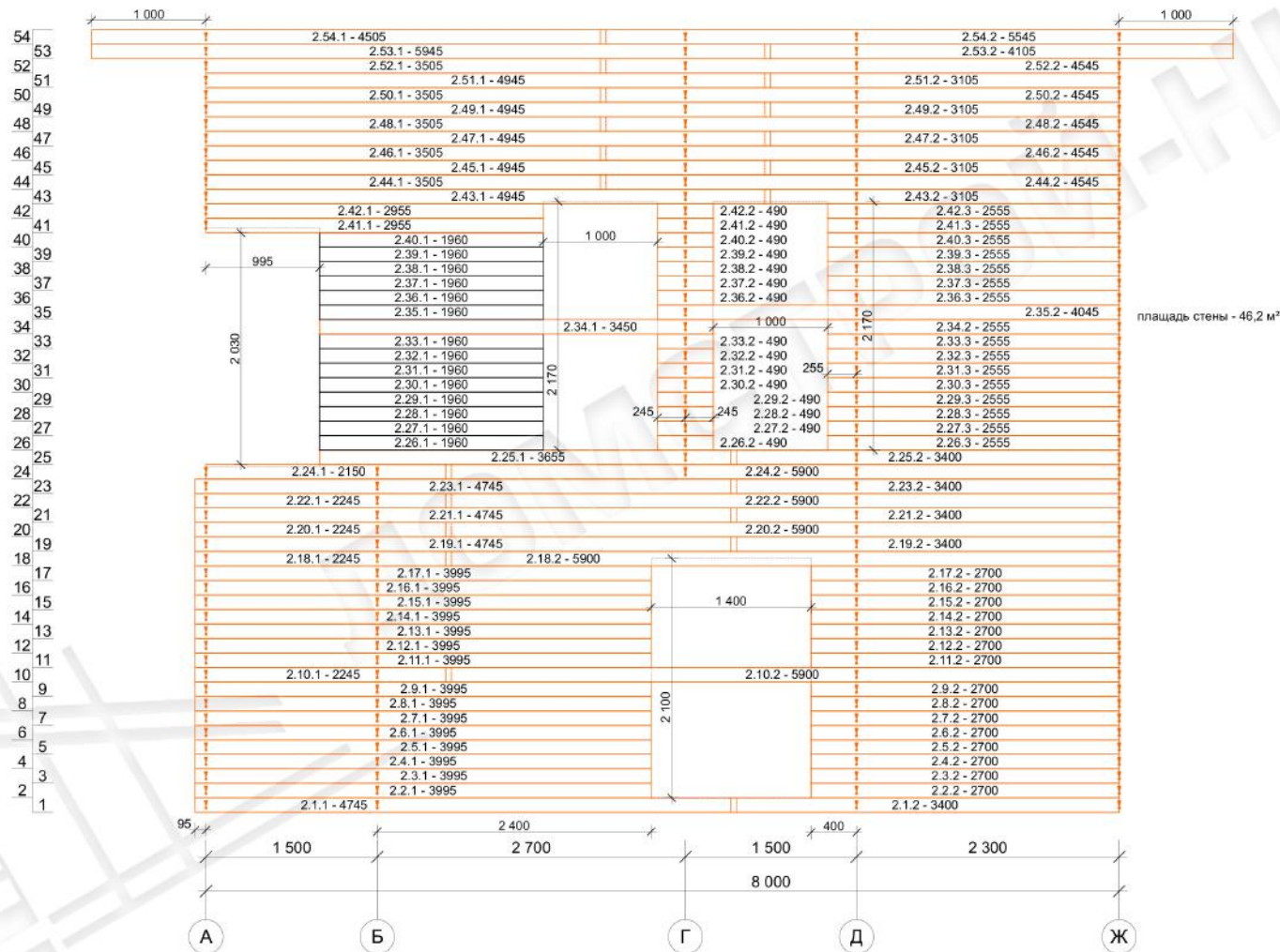


22-165			Стадия	Лист	Листов
			РП	21	29
ГАП	Роговский И.В.		порядовка по осям Е, Ж		
				ДОМСТРОЙ-НК	

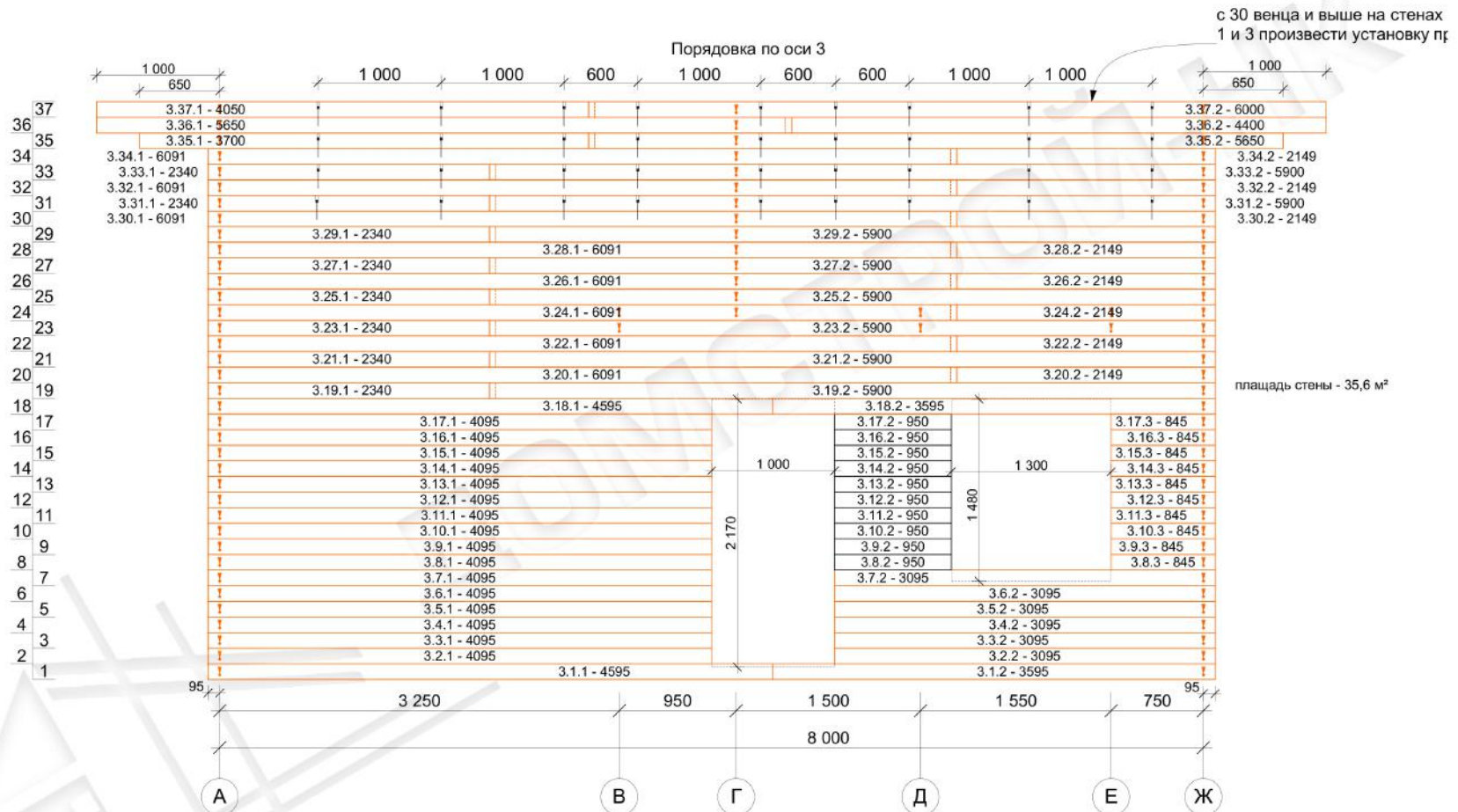


22-165			Стадия	Лист	Листов
			РП	22	29
ГАП	Роговский И.В.		порядовка по оси 1		
			ДОМСТРОЙ-НК		

Порядовка по оси 2

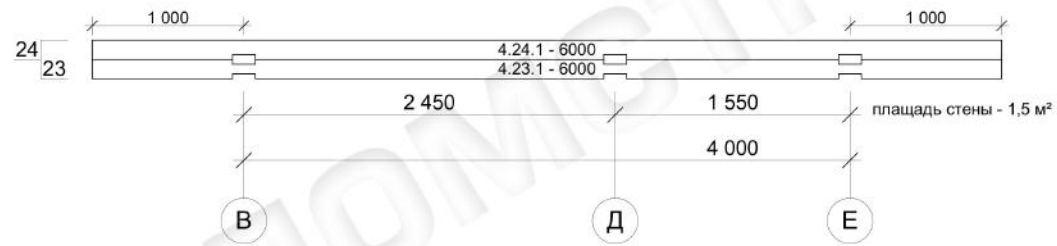


22-165			Стадия	Лист	Листов
			РП	23	29
ГАП	Роговский И.В.		порядовка по оси 2		
				ДОМСТРОЙ-НК	

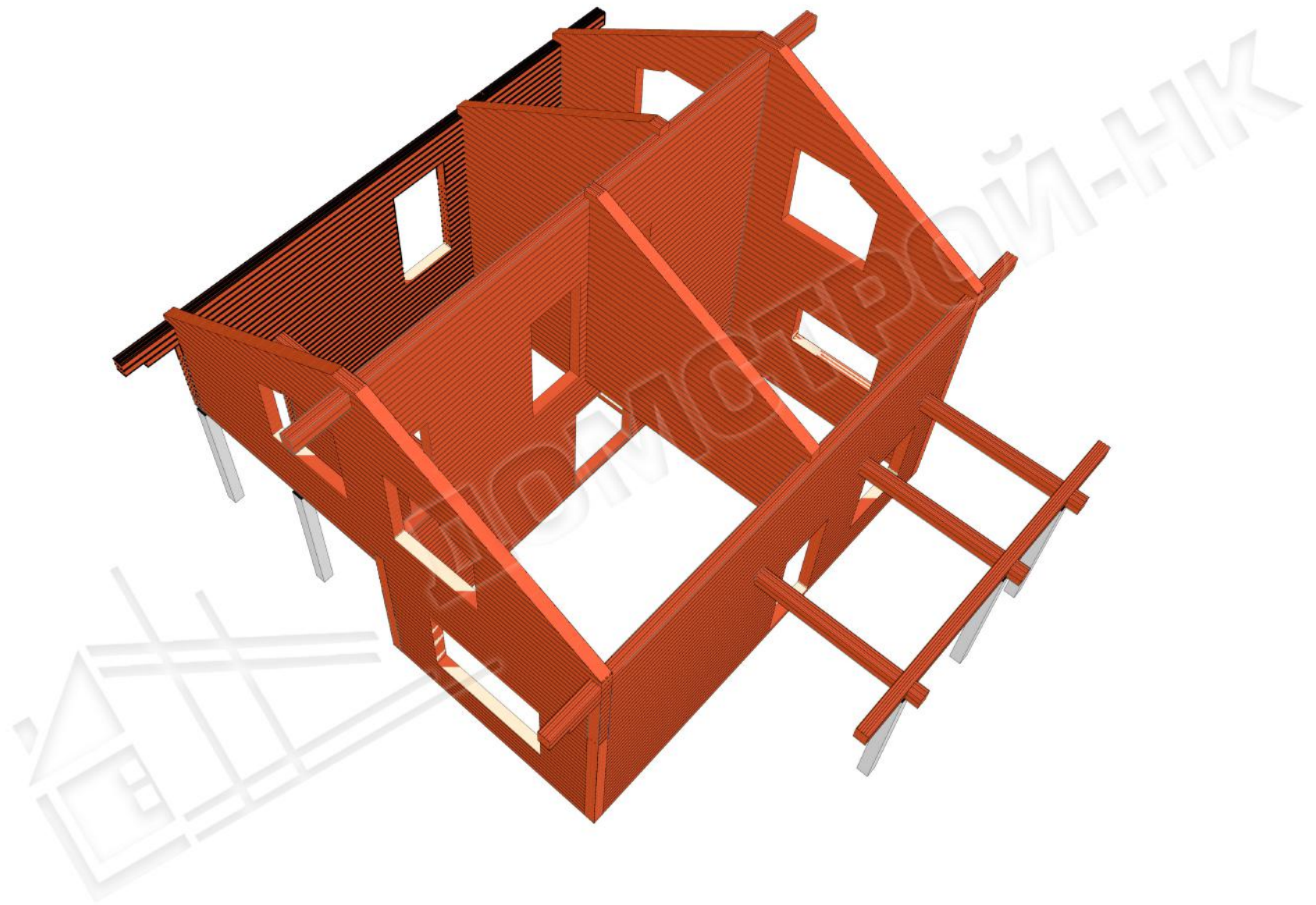


22-165			Стадия	Лист	Листов
			РП	24	29
ГАП	Роговский И.В.		порядовка по оси 3		
			ДОМСТРОЙ-НК		

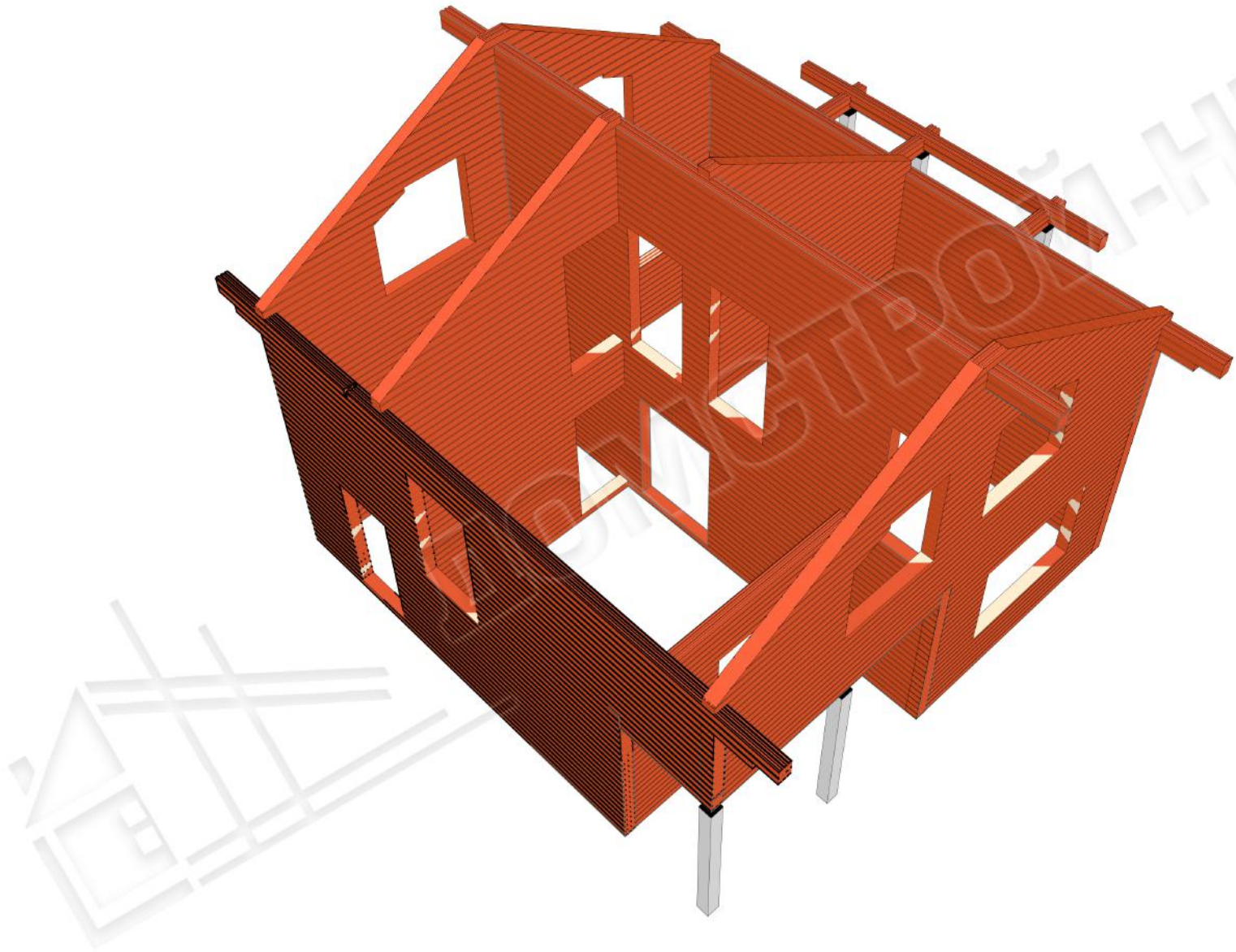
Порядовка по оси 4



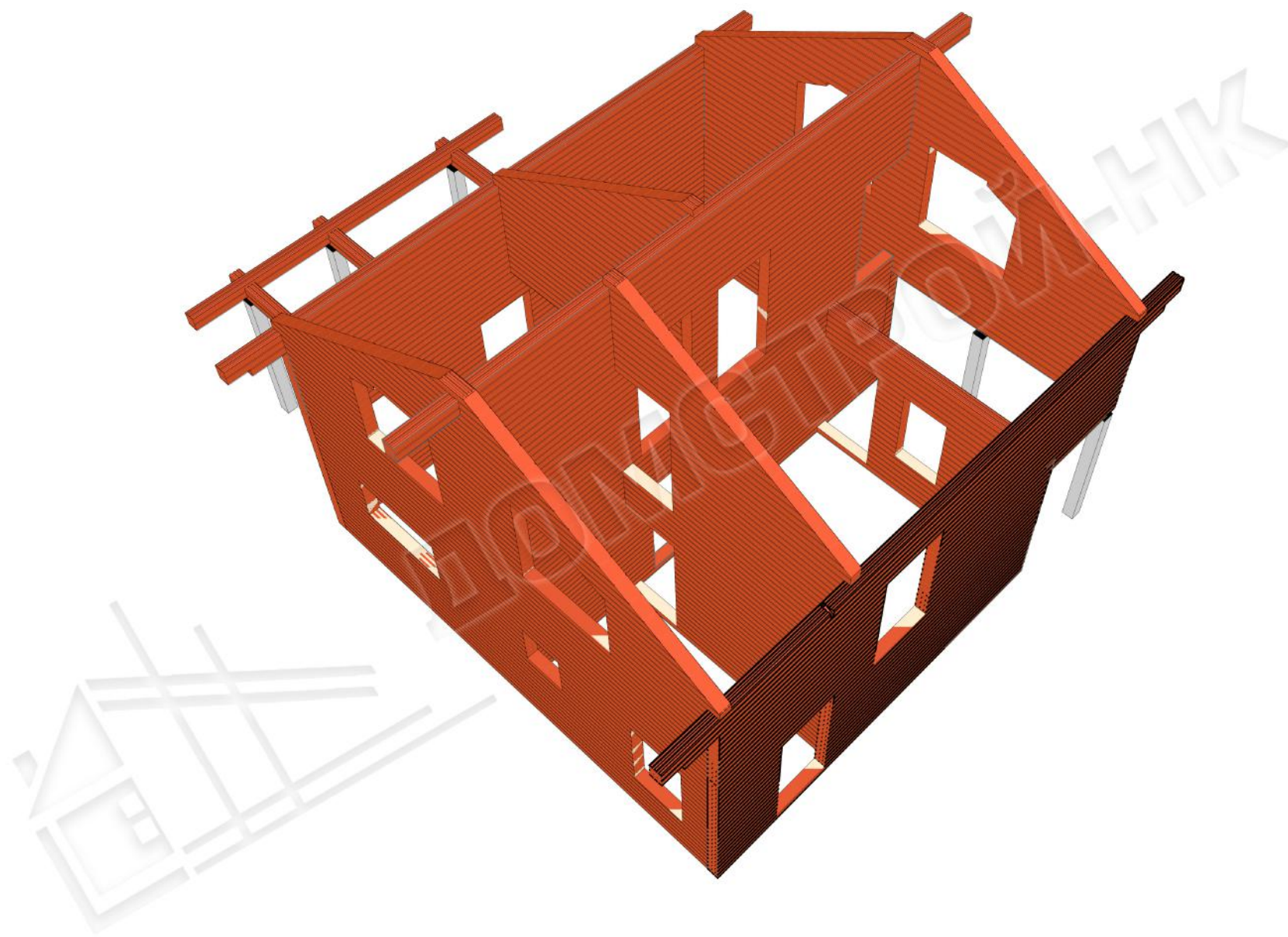
22-165			Стадия	Лист	Листов
			РП	25	29
ГАП	Роговский И.В.		порядовка по оси 4		
				ДОМСТРОЙ-НК	



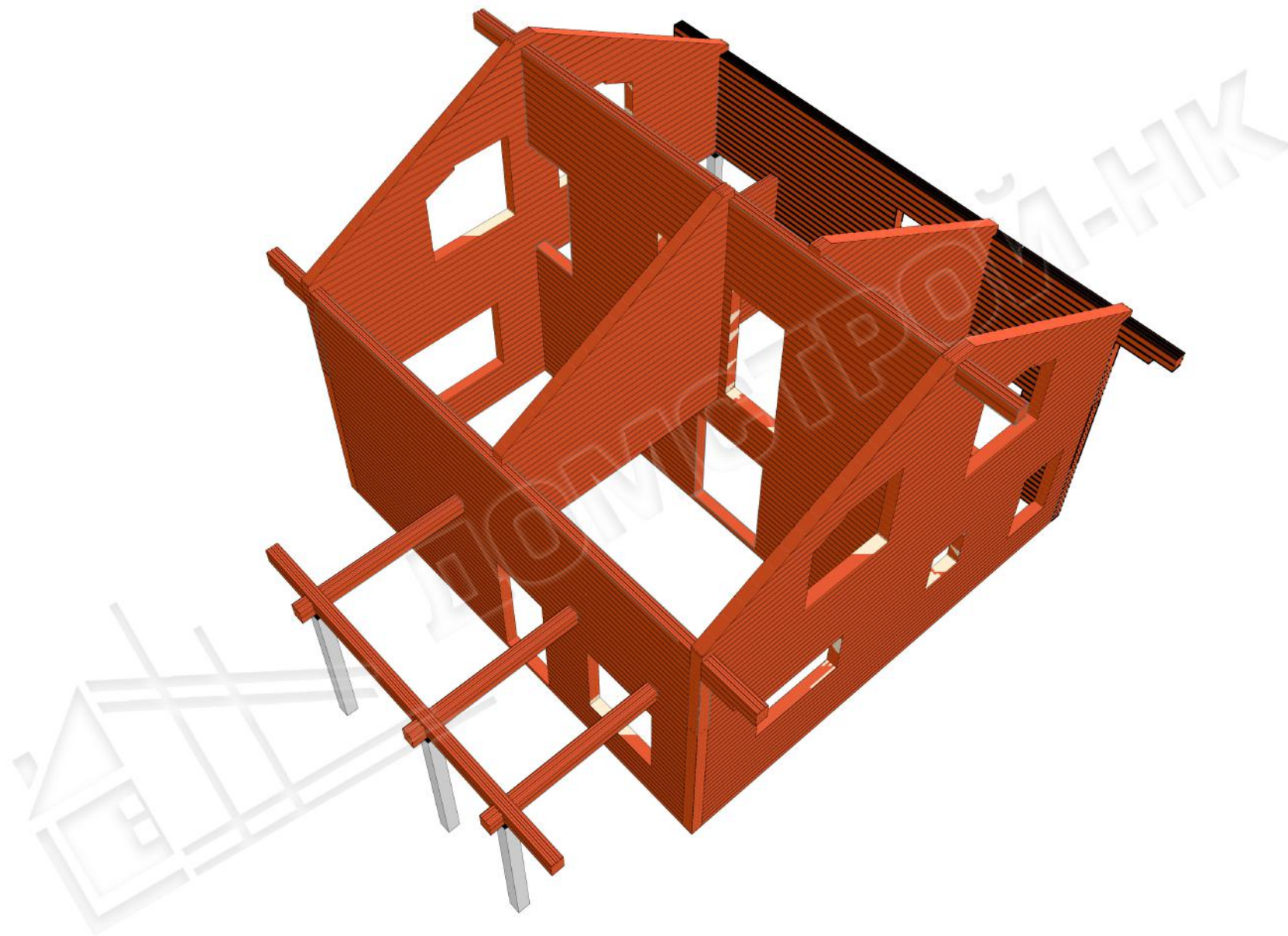
22-165			Стадия	Лист	Листов
			РП	26	29
ГАП	Роговский И.В.		изометрия сруба 1		
				<b>ДОМСТРОЙ-НК</b>	



22-165			Стадия	Лист	Листов
			РП	27	29
ГАП	Роговский И.В.		изометрия сруба 2		
				<b>ДОМСТРОЙ-НК</b>	



22-165			Стадия	Лист	Листов
			РП	28	29
ГАП	Роговский И.В.		изометрия сруба 3		
				ДОМСТРОЙ-НК	



22-165			Стадия	Лист	Листов
			РП	29	29
ГАП	Роговский И.В.		изометрия сруба 4		
				ДОМСТРОЙ-НК	